

## バージョンアップのお知らせ

個人請求 XP/Vista/7/8/10/11 版

令和4年7月1日から尼崎市の乳幼児等医療、こども医療について制度変更がありましたので対応しました。

下記の表のとおり負担金の算定方式が変更されました。

表中で「種別の変更」が「必要」とあるものは、「カルテ入力」で「データ更新」を行い医療証の「種別」を変更してください。

このとき「データ更新」を忘れないようにしてください。

誤って「データ更新」を行わずに「種別」を変更すると過去のデータまで変わってしまいますので注意してください。

負担金の算定方式が変更になっていても「種別の変更」が「不要」となっているものは、コンピュータが自動で対応しています。

**患者様の所得区分などが変更になっている場合もありますので、医療証を必ず確認してください。**


年齢区分	公費負担者番号	所得区分	令和4年6月30日まで		令和4年7月1日から		種別の変更
			負担金	入力時の種別	負担金	入力時の種別	
0歳児	80280035	なし	負担なし	乳幼児(負担金0円)	負担なし	乳幼児(負担金0円)	不要
未就学		一般	負担なし	乳幼児(負担金0円)	負担なし	乳幼児(負担金0円)	不要
		低所得	負担なし	乳幼児(負担金0円)	負担なし	乳幼児(負担金0円)	不要
小1~3年	81280034	県基準超	合計金額の3割から 800円/月2回まで	乳幼児	合計金額の3割から 800円/月2回まで	乳幼児	不要
	80280035	低所得	合計金額の3割から 600円/月2回まで	乳幼児(低)	負担なし	乳幼児(負担金0円)	必要
		一般	合計金額の3割から 800円/月2回まで	乳幼児	合計金額の3割から 400円/月2回まで	乳幼児	不要
	81280034	県基準超	対象外	無し	合計金額の3割から 800円/月2回まで	乳幼児	必要
小4~中3年	47280037	低所得	2割負担	こども(2割/1割負担)	負担なし	こども(負担金0円)	必要
		一般	2割負担	こども(2割/1割負担)	合計金額の2割から 400円/月2回まで	こども(2割/1割負担)	不要
	48280036	県基準超	対象外	無し	合計金額の3割から 800円/月2回まで	こども(800円まで月2回)	必要

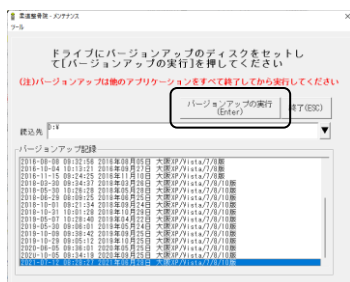
## 「バージョンアップの手順」

### WindowsXP/Vista/7 の場合の手順

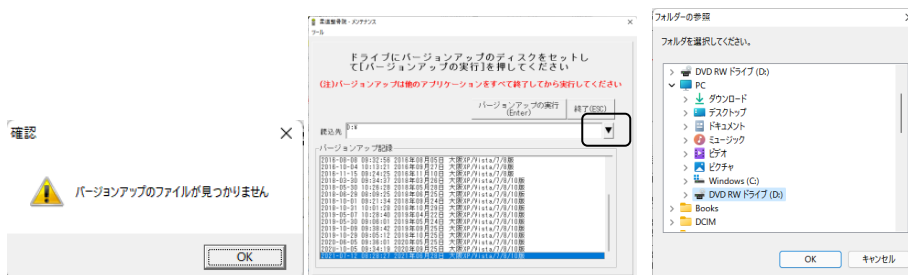
1. コンピューターの電源を入れ WindowsXP/Vista/7 を起ち上げます。
2. 既に起動しているときは、「カルテ入力」など、全てのプログラムを終了させてください。
3. 同封の CD を CD ドライブにセットします。
4. 「自動再生」ウィンドウが表示された場合、「メープルバージョンアップを起動する」をクリックします。  
(このウィンドウは OS によっては表示されません、表示されない場合は 5 に進んでください。)
5. 「バージョンアップ 2022 年 07 月 06 日 個人請求 XP/Vista/7/8/10/11 版」の画面が表示されます。
6. 「実行」をクリックします。
7. 「バージョンアップを正常に終了しました」のメッセージが表示されたら、「OK」をクリックします。
8. CD をドライブから取り出してください。
9. バージョンアップは終了です

### Windows8/10/11 の場合の手順

1. コンピューターの電源を入れ Windows8/10/11 を起ち上げます。
2. 既に起動しているときは、「カルテ入力」など、全てのプログラムを終了させてください。
3. 「メンテナンス」 を呼び出します。
4. 同封の CD を DVD ドライブにセットします。
5. 「バージョンアップの実行」をクリックします。



6. 「バージョンアップのファイルが見つかりません。」の表示が出た場合は、[▼]をクリックして「読み込み」を DVD ドライブに変更した後、再度、「バージョンアップの実行」をクリックします。  
「バージョンアップのファイルが見つかりません。」の表示が出ない場合は 7 に進んでください。



7. 「バージョンアップ 2022 年 07 月 06 日 個人請求 XP/Vista/7/8/10/11 版」の画面が表示されます。
8. 「実行」をクリックします。
9. 「バージョンアップを正常に終了しました」のメッセージが表示されたら、「OK」をクリックします。
10. CD をドライブから取り出してください。
11. バージョンアップは終了です